

スマイルタウン
ウトナイ

ご来場イベント盛りだくさん!

Last Festa

全5棟
+
ブース出展4社

11.

3

金・祝

4

土

5

日

Special three days!

AM10:00▶PM5:00

会場: 苫小牧市ウトナイ南4丁目2

年内最後の感謝祭!

今年もたくさんのご来場ありがとうございました! 日頃の感謝の気持ちを込めて、今年最後のイベントを開催いたしますので、ぜひご家族でお越しください!!



Smile Town UT ONAI

Ivy home / Ichijo koumuten / West homes / Kyouei house / Ecoa house / Kensei home / Sugawara koumuten / Daishin kimura / Logos home

Special 3DAYS EVENT! 見学者様には嬉しい特典が盛りだくさん!



フードカーが
やってくる!



5社以上のご見学の上、アンケートにご記入いただいた方へ! ケバサンド、クレープ等どれか1品ずつプレゼント!

※賞品のデザイン・仕様は予告なく変更となる場合がございます。※写真はイラストイメージです。※1日100名限定となります。

お子様プレゼント

期間中にご来場いただいたお子様は
ガチャガチャに
1回チャレンジ!



※お子様一人につき1回とさせていただきます。
※写真はイメージです。※先着100名様となります。

ご見学棟数によって抽選回数が変わる! スタンプラリー DE 抽選会

9棟すべて見学していただいた方に、抽選3回!
7棟見学で抽選2回、5棟見学で抽選1回!



1等

ダイソン
加湿器
(1本)



2等 iPad Wi-Fi (2本)
3等 モスチキン商品券 (30本)

コンプリート賞



参加賞



ご来場プレゼント

期間中にご来場いただいた
お客様にドリンクを一本
プレゼント!

※ご来場いただいたお客様一人につき一本とさせていただきます。
※イラストはイメージです。



詳しくは会場スタッフまでお気軽にお尋ねください。※お子様のみアンケート参加はできません。※賞品のデザイン・仕様は予告なく変更となる場合がございます。※写真はイメージです。

子供たちが健やかに育つ街に暮らしたい

地名も「沼ノ端」から「ウトナイ」へと変わり、さらなる発展への期待感が溢れるエリアです。JR「沼ノ端」駅まで徒歩7分の便利な交通アクセスと、豊かな自然に恵まれた子育てに最適な子育てに最適なロケーションです。



美しい景観を維持し、暮らしやすい街づくりを進めるための団地内建設協定!

3階建て住宅の建設禁止や外壁後退距離の確保など、独自の「団地内建設協定」を設け、日照・通風・防犯などに配慮した街並づくりを形成します。



販売提携会社

アイビーホーム株式会社
〒053-0052
苫小牧市新開町4丁目3-18
☎ 0144-55-5335
FAX: 0144-55-4044

一茶工務店
〒059-1302
苫小牧市拓勇西町7丁目1-1
☎ 0144-55-1811
FAX: 0144-55-1821

WEST HOMES
〒053-0034
苫小牧市清水町2丁目1-2
☎ 0144-38-5800
FAX: 0144-38-5801

ecoa HOUSE 神出設計
〒053-0045
苫小牧市双葉町3丁目9-9
☎ 0144-31-4879
FAX: 0144-31-4899

株式会社 協栄ハウス
〒066-0043
千歳市朝日町3丁目5-1
☎ 0123-42-8812
FAX: 0123-42-8813

建成ホーム(株) 苫小牧支店
〒059-1303
苫小牧市拓勇東町4丁目3-12
☎ 0144-84-1444
FAX: 0144-84-1445

株式会社 菅原工務店 SUGAWARA
〒053-0832
苫小牧市桜木町3丁目19-17
☎ 0144-73-1465
FAX: 0144-73-1409

DAISHIN KIMURA 大鎮キムラ建設株式会社
〒053-0816
苫小牧市日吉町1丁目4-6
☎ 0120-971-873
FAX: 0144-72-1150

LOGOS HOME 株式会社 ロゴスホーム
〒059-1303
苫小牧市拓勇東町2丁目18-21
☎ 0144-53-4126
FAX: 0144-53-4155

事業主・売主



北海道知事免許証第(12)第383号(社)北海道宅地建物取引業協会会員
大東開発株式会社

本社/苫小牧市若草町2丁目1-6 TEL(0144)32-9523
ホームページリニューアル! スマイルタウンウトナイ
http://www.daitohkaihatu.co.jp/

※写真・イラストはイメージです。

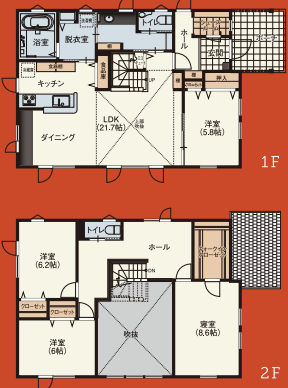
Last Festa

11/3.4.5 Special three days!

十家十色、ご家族の数だけ生活があります。新婚ご夫婦の方や、お子様が生まれたばかりのご家庭、家族が増えて一軒家をご検討中のご家庭や、二世帯で生活を始めたいご家庭など。お客様のライフスタイルにフィットする、各ハウスメーカーからの個性的な提案を、是非この3日間でじっくりと見比べて、理想の住まいを見つけてみませんか？

アイビーホーム

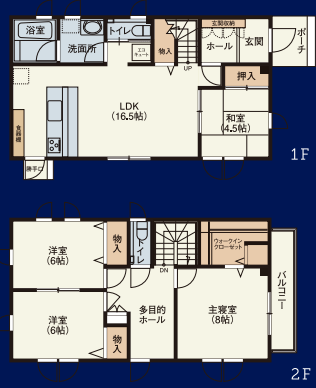
大きな吹き抜けが開放的な心地良い空間。家族が自然と集まるリビングです。



■敷地面積/221.50㎡(67.00坪) ■1階床面積/75.99㎡(22.94坪)
■延床面積/137.57㎡(41.53坪) ■2階床面積/61.58㎡(18.59坪) **販売価格 2,980万円** (消費税別) 土地+建物

一条工務店

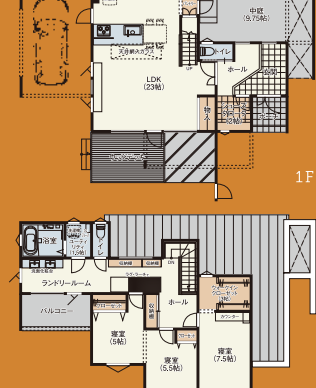
日々の暮らしを楽しむなら、暮らしやすくシンプルなお家が、



■敷地面積/221.50㎡(67.00坪) ■1階床面積/55.44㎡(16.77坪)
■延床面積/110.88㎡(33.54坪) ■2階床面積/55.44㎡(16.77坪) **販売価格 3,197万円** (消費税別) 土地+建物

ウエストホームズ

アーバン&スタイリッシュな住まい。



■敷地面積/218.21㎡(66.00坪) ■1階床面積/89.43㎡(27.05坪)
■延床面積/158.16㎡(47.84坪) ■2階床面積/68.73㎡(20.79坪) **ブース出展**

エコハウス

光と暮らす家。在来日本家屋の良さを随所で再現。

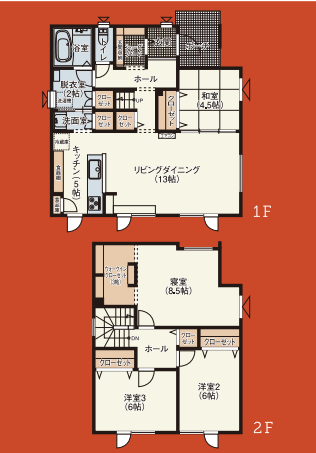


施工事例

ブース出展

協栄ハウス

過去モデルで人気の高かった間取りを+αで再現。



■敷地面積/214.89㎡(65.00坪) ■1階床面積/62.10㎡(18.78坪)
■延床面積/112.06㎡(33.90坪) ■2階床面積/49.96㎡(15.11坪) **NEW!**

建成ホーム

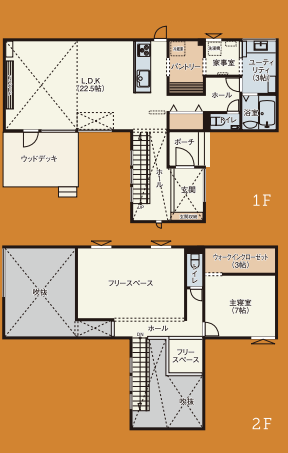
階段を上るとそこは家族みんなでゆったり過ごせるセカンドリビング。



■敷地面積/221.49㎡(66.00坪) ■1階床面積/77.73㎡(23.46坪)
■延床面積/112.51㎡(33.96坪) ■2階床面積/34.78㎡(10.50坪)

菅原工務店

自然光と風を感じる木ゴコチの家。



■敷地面積/214.89㎡(65.00坪) ■1階床面積/75.35㎡(22.75坪)
■延床面積/125.86㎡(38.00坪) ■2階床面積/50.51㎡(15.25坪) **販売価格 3,100万円** (消費税別) 土地+建物

大鎮キムラ建設

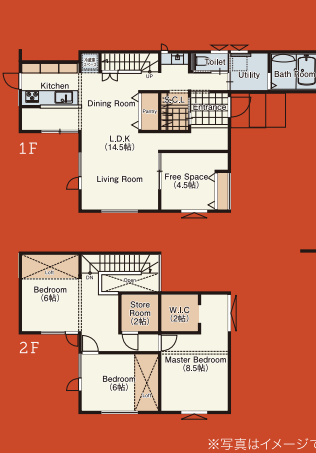
有りそうでなかった土間+和室の設計で生活をシームレスに。



■敷地面積/221.49㎡(66.00坪) ■1階床面積/77.73㎡(23.46坪)
■延床面積/112.51㎡(33.96坪) ■2階床面積/34.78㎡(10.50坪) **ブース出展**

ロゴスホーム

高級ホテルの暮らしをイメージした上質なコーディネート空間。



■敷地面積/214.89㎡(65.00坪) ■1階床面積/75.35㎡(22.75坪)
■延床面積/125.86㎡(38.00坪) ■2階床面積/50.51㎡(15.25坪) **ブース出展**

モデルハウス物件概要

■アイビーホーム

物件概要 ●所在地/苫小牧市ウトナイ南4丁目1-33 ●交通/JR「沼ノ端」駅徒歩7分、道南バス「スマイルタウン前」徒歩3分 ●地目/宅地 ●用途地域/準工業地域 ●建ぺい率/60% ●容積率/200% ●道路/幅員8.5m、アスファルト舗装 ●私道負担/無し ●電気/北海道電力、ガス/個別プロパン、上下水道、苫小牧市上下水道 ●建物構造/木造二階建て ●建物完成/平成28年5月 ●引継ぎ/先主 アイビーホーム株式会社

■一条工務店

物件概要 ●所在地/苫小牧市ウトナイ南4丁目1-35 ●交通/JR「沼ノ端」駅徒歩7分、道南バス「スマイルタウン前」徒歩3分 ●地目/宅地 ●用途地域/準工業地域 ●建ぺい率/60% ●容積率/200% ●道路/幅員8m、11.5m、12m、アスファルト舗装 ●私道負担/無し ●電気/北海道電力、ガス/個別プロパン、上下水道、苫小牧市上下水道 ●建物構造/木造二階建て ●建物完成/平成28年4月 ●引継ぎ/先主 株式会社一条工務店

■菅原工務店

物件概要 ●所在地/苫小牧市ウトナイ南4丁目912-47 ●交通/JR「沼ノ端」駅徒歩7分、道南バス「スマイルタウン前」徒歩2分 ●地目/宅地 ●用途地域/準工業地域 ●建ぺい率/60% ●容積率/200% ●道路/幅員8m、11.5m、12m、アスファルト舗装 ●私道負担/無し ●電気/北海道電力、ガス/個別プロパン、上下水道、苫小牧市上下水道 ●建物構造/木造二階建て ●建物完成/平成29年4月 ●引継ぎ/先主 株式会社菅原工務店

第1・2・3期 注文住宅用地販売中!

【第1期】●所在地/苫小牧市ウトナイ南4丁目3 ●交通/JR「沼ノ端」駅徒歩7分、道南バス「スマイルタウン前」徒歩2分 ●地目/宅地 ●用途地域/準工業地域 ●建ぺい率/60% ●容積率/200% ●開発面積/6838.59㎡ ●分譲区画数/2区画 ●区画面積/214.88㎡(1区画) ~ 214.89㎡(1区画) ●販売価格/4,550,000円(2区画) ●販売最多価格帯/4,550,000円(2区画)

【第2期】●所在地/苫小牧市ウトナイ南4丁目1 ●交通/JR「沼ノ端」駅徒歩7分、道南バス「スマイルタウン前」徒歩3分 ●地目/宅地 ●用途地域/準工業地域 ●建ぺい率/60% ●容積率/200% ●開発面積/6838.59㎡ ●分譲区画数/2区画 ●区画面積/221.50㎡(1区画) ~ 224.81㎡(1区画) ●販売価格/4,550,000円(1区画) ●販売最多価格帯/4,550,000円(1区画) ●販売最多価格帯/4,550,000円(2区画) 【第1~3期共通】●開発行為許可番号/許可第26-4号 ●道路/幅員8m、11.5m、12m、アスファルト舗装 ●電気/北海道電力、ガス/個別プロパン、上下水道、苫小牧市上下水道 ●その他法令/景観法、苫小牧市建築基準法施行条例、航空機騒音対策区域(防音庁告示第1種)、他 ●事業主/先主/大東開発株式会社、苫小牧市若草町2丁目1-6 TEL (0144) 32-9523 免許/宅地建物取引業北海道知事免許 昭展(12)第383号 (公社)北海道宅地建物取引業協会会員

【用地内建築協定事項】 ●建物本体は、敷地より1.100m以上離して建築を行うものとする。(建芯までの離れ) ●地上3階建て以上の建築は禁止とするものとする。 ●建物本体の基礎はGLより450mmを超える基礎は禁止とするものとする。 ●これらの協定事項については、土地及び建物所有者が報来、第三者に譲渡・賃貸等をする場合には、当該譲渡人及び賃借人に対して

