

新モデルハウス6棟 NEWオープン!



NEW

ソレイユの家 solfeil home DAISHIN KIMURA 大崎キムラ建設株式会社



NEW

LOGOS HOME 大崎ロゴスホーム



NEW

DAISHIN KIMURA 大崎キムラ建設株式会社



NEW

株式会社 鈴木 住建



NEW

アイビーホーム株式会社



NEW

神出設計 ecoa HOUSE

CENTRAL TOWN

YAYOI

セントラルタウン弥生

誕生1周年祭

おかげさまで誕生1周年

新モデルハウス含め
全12棟モデルハウス同時公開

5.1土 ~ 5.3水 祝

AM 10:00 - PM 5:00

会場 苫小牧市弥生町1丁目15番

ご来場の際のお願い。ご来場の際、ご安全にモデルハウスを見学頂くため、ご協力を何卒お願い致します。
●発熱や咳等の症状がある場合はご来場をお控え頂けるようお願い致します。●スタッフもマスクを着用しご対応させて頂きます。●混雑した場合は入場を制限させて頂く場合がございます。●各モデルハウスに消毒用スプレーを設置してありますのでご利用下さい。●マスクの着用等お客様にもご対策をお願い致します。

SNSで情報発信中!

Facebookにいいね、もしくはInstagramをフォローして頂き、ご来場頂いた方にセントラルタウン弥生オリジナルエコバッグプレゼント

セントラルタウン弥生 Facebookページ

セントラルタウン弥生 Instagramページ



建栄ホーム (株) 苫小牧支店



一条工務店



K株式会社 協栄ハウス



株式会社 菅原工務店 SUGAWARA



神出設計 ecoa HOUSE



株式会社 渡辺工務店 watanabe ko-muten

ご来場プレゼント

各日先着 20名様



お子様には
おもちゃ
くじ
プレゼント!

※スタンプラリー抽選会にご参加のご家族1組につき1個プレゼント
※写真はイメージです。商品に変更になる場合がございます。※除菌スプレー・おもちゃくじはなくなり次第終了となります。

スタンプラリー抽選会開催!

・5棟見学で抽選①回
・7棟見学で②回
・10棟以上見学で③回
のチャンス!

1等
イオン商品券 10,000円分

2等
イオン商品券 1,000円分

スタンプラリー全10社ご見学の方
500円分のイオン商品券 プレゼント

3等
福袋
セントラルタウン弥生福袋

4等
保温冷シヨルダーバッグ

参加賞
入浴剤

※受付時にスタンプラリー用紙をお受け取りください。※写真はイメージです
※景品の数に限りがございます。万が一品切れの際はご容赦下さい。※お子様だけのアンケート参加は出来ません。※賞品のデザイン・仕様は予告なく変更となる場合がございます。

モデルハウス見学後、住宅に関するアンケートにお答え頂いたご家族に抽選でプレゼント!

1周年 特別企画

期間中ご来場の上、
ご成約の方に
各ハウスメーカーより
ご成約特典有!

※一部対象外ハウスメーカーもごございます。
詳しくは現地モデルハウスへ



アイビーホーム株式会社
☎0144-55-5335

●宅建業免許/知事届出(5)第830号
●建設業許可/知事許可(第27)第029597号
(公社)北海道宅地建物取引業協会
(一社)北海道不動産公正取引協議会加盟

家は、性能。
一条工務店

●宅建業免許/国土交通大臣(6)第5369号
●建設業許可/国土交通大臣(14)第27第10540号
(一社)北海道不動産公正取引協議会加盟
(一社)北海道不動産公正取引協議会加盟
☎0123-40-1611

神出設計 ecoa HOUSE
☎0144-31-4879

●一般建築士事務所/北海道建設業(石)第5902号
●建設業許可/北海道建設業(29)第20090号
(公社)北海道宅地建物取引業協会
(一社)北海道不動産公正取引協議会加盟

K株式会社 協栄ハウス
☎0120-428-812

●宅建業免許/知事届出(5)第6584号
●建設業許可/知事(般-2)第23595号
(公社)北海道宅地建物取引業協会
(一社)北海道不動産公正取引協議会加盟

建栄ホーム(株) 苫小牧支店
☎0144-84-1444

●宅建業免許/知事届出(7)第741号
●建設業許可/北海道建設業(第2)第030311号
(公社)全国宅地建物取引業協会
(一社)北海道不動産公正取引協議会加盟

株式会社 菅原工務店 SUGAWARA
☎0144-73-1465

●宅建業免許/知事届出(3)第937号
●建設業許可/知事届出(第27)第029597号
(公社)北海道宅地建物取引業協会
(一社)北海道不動産公正取引協議会加盟

株式会社 鈴木 住建
☎0144-74-3720

●宅建業免許/知事届出(3)第926号
●建設業許可/知事届出(第28)第01938号
(公社)北海道宅地建物取引業協会

DAISHIN KIMURA 大崎キムラ建設株式会社
☎0120-971-873

●宅建業免許/知事届出(3)第930号
●建設業許可/知事許可(第29)第2403号
(公社)北海道宅地建物取引業協会
(一社)北海道不動産公正取引協議会加盟

LOGOS HOME 株式会社 ロゴスホーム
☎0144-53-4126

●宅建業免許/国土交通大臣(1)第4047号
●建設業許可/国土交通大臣(第31)第27425号
(公社)北海道宅地建物取引業協会
(一社)北海道不動産公正取引協議会加盟

株式会社 渡辺工務店 watanabe ko-muten
☎0120-187-034

●宅建業免許/知事届出(3)第969号
●建設業許可/知事許可(第28)第00090号
(公社)北海道宅地建物取引業協会
(一社)北海道不動産公正取引協議会加盟

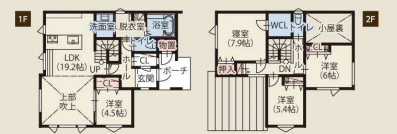
大東開発(株) 北海道知事免許届出(12)第383号 (公社)北海道宅地建物取引業協会
本社/苫小牧市若草町2丁目1-6 ☎0144-32-9523

詳しい情報をご案内
センタータウン弥生 検索
http://www.daitohkaihatu.co.jp/

解放感のあるオープンキッチンから見渡すリビングは、晚上天井から明るい光が差し込み、シンプル&スタイリッシュな空間になっています。



- 敷地面積 201.64㎡(60.99坪) ■1F面積 68.10㎡(20.60坪)
■延床面積 118.43㎡(35.82坪) ■2F面積 50.33㎡(15.22坪)



燃費も維持費もスマートがコンセプトのソーラーパネルを搭載したスマートRAVVYです。



- 敷地面積 204.96㎡(62.00坪) ■1F面積 56.31㎡(17.00坪)
■延床面積 102.68㎡(31.00坪) ■2F面積 46.37㎡(14.00坪)



趣味・インテリアにも利用できる開放的な土間空間や奥様が使いやすいような考えた水回り導線をぜひご覧ください。



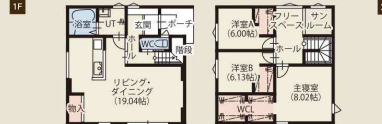
- 敷地面積 204.96㎡(62.00坪) ■1F面積 73.57㎡(22.25坪)
■延床面積 121.51㎡(36.75坪) ■2F面積 47.94㎡(14.50坪)



パッシブ換気与自然対流でエアコン一台で全室暖房可能な高性能な換気システム(NAGI)を搭載。



- 敷地面積 204.97㎡(62.00坪) ■1F面積 50.19㎡(15.18坪)
■延床面積 103.18㎡(31.21坪) ■2F面積 52.99㎡(16.03坪)



Map showing 2nd phase division area and customer parking lot with various facility icons like schools, supermarkets, and clinics.

Model house list including Aibi Home, Logos Home, and others.

あこがれのフレンチカントリーな暮らし。古びた味わいのシャビーに、フレンチテイストをたっぷり詰め込んだかわいい家。Maman10周年記念モデルマンションです。



- 敷地面積 214.89㎡(65.00坪) ■1F面積 55.63㎡(16.82坪)
■延床面積 111.26㎡(33.64坪) ■2F面積 55.63㎡(16.82坪)



玄関横にファミリーロゼット、お出かけ用アウトアール収納出来るスキル! 2階にお風呂と洗面、洗濯干す各部屋CLへの流れがスムーズ!



- 敷地面積 198.36㎡(60.00坪) ■1F面積 51.34㎡(15.53坪)
■延床面積 104.33㎡(31.55坪) ■2F面積 52.99㎡(16.02坪)



開放感のある21.5帖のLDK。奥様に嬉しい水廻り動線を考えた洗面スペースとランドリースペースの分離。ご主人に嬉しいビルトインカーポートと相込物置、お家の中も収納スペースたくさん。家事と身支度をストレスなく行える間取り。



- 敷地面積 198.36㎡(60.00坪) ■カーポート面積 19.87㎡(6.00坪)
■延床面積 145.60㎡(43.95坪) ■ポーチ面積 6.55㎡(1.97坪)
■1F面積 100.20㎡(30.25坪) ■物置面積 2.56㎡(0.77坪)
■2F面積 45.40㎡(13.70坪)
※ポーチ・カーポート・物置含む



実用新築取得済みで他では真似のできない、玄関まで暖かい全室温水床暖房住宅。屏で仕切て使える1Fは、洋室を挟んでつながる22.5帖の大空間。欲しいところに収納がある、奥行き抜群の片付け上手になれる家



- 敷地面積 198.37㎡(60.00坪) ■1F面積 64.38㎡(19.47坪)
■延床面積 117.37㎡(35.50坪) ■2F面積 52.99㎡(16.03坪)



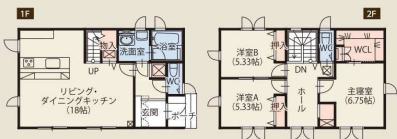
Real estate advertisement for 55 lots in 18 lots, with prices ranging from 6,480,000 to 9,755,000 yen.

【セントラルクック専用】物件概要①所在地・苫小牧市新生1丁目15番②交通・JR苫小牧駅徒歩2分、駅前商業圏徒歩6分③敷地面積・第1種低層住宅用地、第1種住居用地(雑種地)200㎡④開発権利・221.96㎡(66.84坪)分譲区域、55区画⑤区画面積・191.44㎡(57.45坪)〜248.08㎡(74.75坪)⑥専有面積・214.88㎡、214.89㎡、214.90㎡(合計245区画)⑦開発行為許可番号・許可第30-3-1⑧販売価格・6,480,000円(18区画)〜9,755,000円(1区画)⑨販売手数料・約6.5%⑩権利・幅員6.5m・8m前面幅員40mの道路に接する⑪その他⑫募集⑬販売・専有・共有の区分・専有・共有の区分・専有・共有の区分⑭分譲の区画・分譲の区画⑮分譲の区画⑯分譲の区画⑰分譲の区画⑱分譲の区画⑲分譲の区画⑳分譲の区画㉑分譲の区画㉒分譲の区画㉓分譲の区画㉔分譲の区画㉕分譲の区画㉖分譲の区画㉗分譲の区画㉘分譲の区画㉙分譲の区画㉚分譲の区画㉛分譲の区画㉜分譲の区画㉝分譲の区画㉞分譲の区画㉟分譲の区画㊱分譲の区画㊲分譲の区画㊳分譲の区画㊴分譲の区画㊵分譲の区画㊶分譲の区画㊷分譲の区画㊸分譲の区画㊹分譲の区画㊺分譲の区画㊻分譲の区画㊼分譲の区画㊽分譲の区画㊾分譲の区画㊿分譲の区画

省エネ大賞受賞の確かな省エネ住宅。屋根一面に搭載した、大容量の太陽光パネルにより家計にやさしい家。第1種換気、全館空調房により快適で健康的な生活も実現。外観は全面タイル張り。維持費も抑えて省エネ生活! もちろん長期優良住宅です!



- 敷地面積 198.37㎡(60.00坪) ■1F面積 48.77㎡(14.75坪)
■延床面積 99.20㎡(30.00坪) ■2F面積 50.43㎡(15.25坪)



屋根形状を活かした高さにゆとりのある天井、1段下りのキッチンからはリビングでくつろぐ家族を見守ることが出来ます。天然木の温かみある空間デザイン。



- 敷地面積 198.36㎡(60.00坪) ■1F面積 69.56㎡(21.04坪)
■延床面積 117.58㎡(35.57坪) ■2F面積 48.02㎡(14.53坪)



シンプルだけであたたかい。無垢の床を立たせるためにクロスやキッチンなどを白を基調とし、色の入る箇所はベージュやグレーでまとめやすい雰囲気。収納があるので日当たりも良好。2Fは標準の床を使用しているので、1Fの無垢の床と比較下さい。



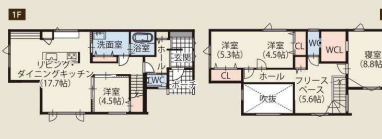
- 敷地面積 198.37㎡(60.00坪) ■1F面積 57.08㎡(17.26坪)
■延床面積 110.74㎡(33.49坪) ■2F面積 53.66㎡(16.23坪)



隅の光が映え、家族が中心に集う家。



- 敷地面積 198.36㎡(60.00坪) ■1F面積 63.92㎡(19.34坪)
■延床面積 122.37㎡(37.02坪) ■2F面積 58.45㎡(17.68坪)



Advertisement for surrounding facilities including supermarkets, drug stores, and schools.