

- PASTEL TOWN NUMANOHATA CHUOH -

・パステルタウン沼ノ端中央・

# GoGo! Winter Fair



アイビーホーム株式会社



株式会社 鈴木住建



家は、性能。  
一条工務店



DAISHINKIMURA  
大鎮キムラ建設株式会社



HH 建成ホーム (株)  
苫小牧支店



LOGOS HOME  
株式会社 ロゴスホーム

**ご見学プレゼント**  
〈先着20名/1日〉(一社)

1棟ご見学毎、  
新規アンケートにお答え  
いただいた方に  
お食事券  
**500円分を  
500YEN  
プレゼント!**

●市内の「ミスタードーナツ・モスバーガー・ペーペーフェイス・かつてん・曜中」で  
ご利用いただけます。

**お子様プレゼント**  
〈先着50名〉

新規アンケートご記入の  
ご家族のお子様には  
各モデルハウスにて  
**お菓子抽選会  
に挑戦!**

2月の連休は、家族みんなで  
色々なお家を見に行きませんか?

**2/22土・23日祝・24月振**

AM10:00 ▶ PM5:00

会場：苫小牧市沼ノ端中央1丁目2番

6社のハウスメーカーから  
個性的な家を一挙に公開。  
この3連休は、自分にぴったりの  
お家を見つけるチャンスです!



詳しくは会場でお気軽にお尋ねください。※お子様のみのアンケート参加はできません。※賞品のデザイン・仕様は予告なく変更となる場合がございます。※写真はイメージです。

※イラストはイメージです。■広告有効期限:2020年2月29日

●宅建業免許、知事届出(第230号) ●建設業許可、知事許可(第-27)届出第1895号  
(公社)北海道宅地建物取引業協会会員 (一社)北海道不動産公正取引協議会加盟

**アイビーホーム株式会社**

〒053-0052 苫小牧市新開町4丁目3-18  
☎ 0144-55-5335 FAX:0144-55-4044

●宅建業免許、国土交通大臣(第)第0369号 ●建設業許可、国土交通大臣(特-27)第10540号  
公益社団法人宮城県不動産公正取引協議会加盟

家は、性能。  
**一条工務店**

〒059-1305 苫小牧市沼ノ端中央1丁目9-20  
☎ 0144-55-1811 FAX:0144-55-1821

●宅建業免許、知事届出(第)第741号 ●建設業許可、知事許可(第-27)届出第3711号  
(公社)全国宅地建物取引業協会会員 (一社)北海道不動産公正取引協議会加盟

**HH 建成ホーム (株)**  
苫小牧支店

〒059-1303 苫小牧市拓勇東町4丁目3-12  
☎ 0144-84-1444 FAX:0144-84-1445

●宅建業免許、知事届出(第)第300号 ●建設業許可、知事許可(第-28)届出 第1938号  
(公社)全国宅地建物取引業協会会員

**株式会社 鈴木住建**

〒053-0816 苫小牧市日吉町4丁目2-3  
☎ 0144-74-3720 FAX:0144-74-3907

●宅建業免許、知事届出(第)第300号 ●建設業許可、知事許可(第-29)届出 第2403号  
(公社)全国宅地建物取引業協会会員 (一社)北海道不動産公正取引協議会加盟

**DAISHINKIMURA  
CONSTRUCTION**  
大鎮キムラ建設株式会社

〒053-0816 苫小牧市日吉町1丁目4-6  
☎ 0120-971-873 FAX:0144-72-1150

●宅建業免許、国土交通大臣(第)第0407号 ●建設業許可、国土交通大臣(第-31)第27425号  
●一級建築士事務所(北海道建築士会)第285号  
(公社)全国宅地建物取引業協会会員 (一社)北海道不動産公正取引協議会加盟

十勝型住宅  
**LOGOS HOME**  
株式会社 ロゴスホーム

〒059-1303 苫小牧市拓勇東町2丁目18-21  
☎ 0144-53-4126 FAX:0144-53-4155

北海道知事免許届出(第)第383号(社)北海道宅地建物取引業協会会員

**大東開発株式会社**

本社/苫小牧市若草町2丁目1-6 TEL(0144)32-9523  
詳しい情報をチェック! パステルタウン沼ノ端中央  
<http://www.daitokhaiatu.co.jp/>



PASTEL TOWN NUMANOHATA CHUOH

# GoGo Winter Fair

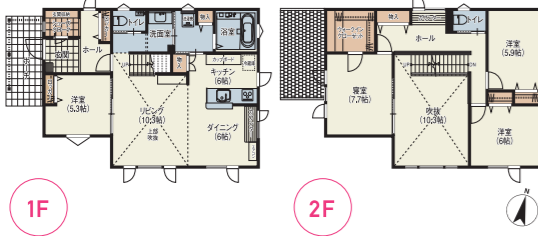
これから新しい人生を歩む新婚ご夫婦の方や、二世帯で賑やかな生活を始めたいなど、あなたのライフスタイルに寄り添う住まいをご提案いたします！

2/22土・23日祝・24月振  
AM10:00 ▶ PM5:00 会場: 苫小牧市沼ノ端中央1丁目2番



区画 4-09

吹抜の窓から優しい光が差し込む  
シンプル＆ナチュラルの北欧スタイル



敷地面積/214.88㎡(65.00坪)  
延床面積/126.61㎡(38.22坪)  
1階床面積/71.81㎡(21.68坪)  
2階床面積/54.80㎡(16.54坪)  
販売価格 3,030万円  
土地+建物

物件概要 ●所在地/苫小牧沼ノ端中央1丁目2番(256-40) ●交通/JR室蘭本線「沼ノ端」駅、徒歩12分、道南バス「あつみバス」日高自動車入口、徒歩1分 ●地目/宅地 ●用途地域/準工業地域 ●建ぺい率/60% ●容積率/200% ●道路/幅員6.5m、アスファルト舗装 ●私道負担/無し ●施設/電気/北海道電力、ガス/個別プロパン、上下水道/苫小牧市上下水道 ●建物構造/木造二階建 ●建物完成/2019年4月16日 ●取引態様/売主:アイビーホーム株式会社

アイビーホーム株式会社

区画 4-05

独自の構法で大空間設計も思いのまま。  
上質を愉しむ暮らしをお届けします。



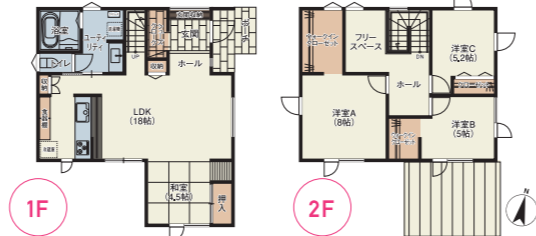
敷地面積/214.88㎡(65.00坪)  
延床面積/116.67㎡(35.29坪)  
1階床面積/63.77㎡(19.00坪)  
2階床面積/52.90㎡(16.00坪)  
販売価格 3,940万円  
土地+建物

物件概要 ●所在地/苫小牧沼ノ端中央1丁目2番(256-40) ●交通/JR室蘭本線「沼ノ端」駅、徒歩12分、道南バス「あつみバス」日高自動車入口、徒歩1分 ●地目/宅地 ●用途地域/準工業地域 ●建ぺい率/60% ●容積率/200% ●道路/幅員6.5m、アスファルト舗装 ●私道負担/無し ●施設/電気/北海道電力、ガス/個別プロパン、上下水道/苫小牧市上下水道 ●建物構造/木造二階建 ●建物完成/2019年4月26日 ●取引態様/売主:株式会社一条工務店

家は、性能。  
一条工務店

区画 4-06

家族の「ただいま」が  
聞こえるお家。



敷地面積/214.88㎡(67.00坪)  
延床面積/111.79㎡(33.75坪)  
1階床面積/59.62㎡(18.00坪)  
2階床面積/52.17㎡(15.75坪)  
販売価格 2,630万円  
土地+建物

物件概要 ●所在地/苫小牧沼ノ端中央1丁目2番(256-40) ●交通/JR室蘭本線「沼ノ端」駅、徒歩12分、道南バス「あつみバス」日高自動車入口、徒歩1分 ●地目/宅地 ●用途地域/準工業地域 ●建ぺい率/60% ●容積率/200% ●道路/幅員6.5m、アスファルト舗装 ●私道負担/無し ●施設/電気/北海道電力、ガス/個別プロパン、上下水道/苫小牧市上下水道 ●建物構造/木造二階建 ●建物完成/2019年4月26日 ●取引態様/売主:株式会社一条工務店

建成ホーム(株) 苫小牧支店

区画 4-03

夫婦でつくる、  
子供との思い出を育む住い造り。



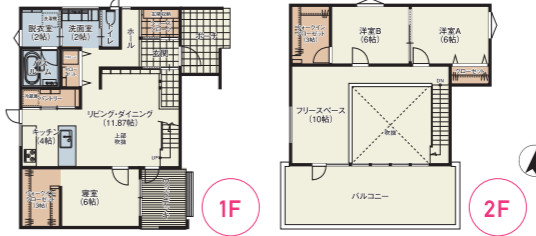
敷地面積/214.88㎡(65.00坪)  
延床面積/117.58㎡(35.50坪)  
1階床面積/67.07㎡(20.25坪)  
2階床面積/50.51㎡(15.25坪)  
販売価格 2,980万円  
土地+建物

物件概要 ●所在地/苫小牧沼ノ端中央1丁目2番(256-40) ●交通/JR室蘭本線「沼ノ端」駅、徒歩12分、道南バス「あつみバス」日高自動車入口、徒歩1分 ●地目/宅地 ●用途地域/準工業地域 ●建ぺい率/60% ●容積率/200% ●道路/幅員6.5m、アスファルト舗装 ●私道負担/無し ●施設/電気/北海道電力、ガス/個別プロパン、上下水道/苫小牧市上下水道 ●建物構造/木造二階建 ●建物完成/2019年4月25日 ●取引態様/売主:株式会社鈴木住建

株式会社 鈴木住建

区画 4-02

敷地条件に左右されないパッシブ設計の  
ZEH(ゼロエネルギーハウス)です。  
広々とした明るい空間をどうぞご体験ください。



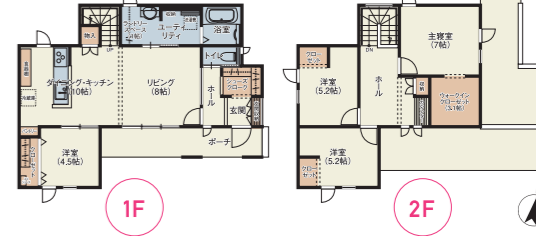
敷地面積/214.88㎡(65.00坪)  
延床面積/116.61㎡(35.27坪)  
1階床面積/70.24㎡(21.25坪)  
2階床面積/46.37㎡(14.02坪)  
販売価格 3,750万円  
土地+建物

物件概要 ●所在地/苫小牧沼ノ端中央1丁目2番(256-40) ●交通/JR室蘭本線「沼ノ端」駅、徒歩12分、道南バス「あつみバス」日高自動車入口、徒歩1分 ●地目/宅地 ●用途地域/準工業地域 ●建ぺい率/60% ●容積率/200% ●道路/幅員6.5m、アスファルト舗装 ●私道負担/無し ●施設/電気/北海道電力、ガス/個別プロパン、上下水道/苫小牧市上下水道 ●建物構造/木造二階建 ●建物完成/2019年4月16日 ●取引態様/売主:大鎮キムラ建設株式会社

DAISHINKIMURA CONSTRUCTION 大鎮キムラ建設株式会社

区画 4-07

休日は仲間を呼んでテラスでBBQ♪  
豊かな暮らしが生れる空間(場所/家)



敷地面積/224.56㎡(67.93坪)  
延床面積/123.54㎡(37.37坪)  
1階床面積/73.02㎡(22.08坪)  
2階床面積/50.52㎡(15.29坪)

施主様のご厚意による公開です

LOGOS HOME 株式会社 ロゴスホーム

注文住宅用地販売中!

【第1期10区画】注文住宅用地 販売中!

3,965,000円~6,304,000円

2区画		1区画	
2区画	1区画	2区画	1区画
3,965,000円	4,225,000円	4,225,000円	4,225,000円

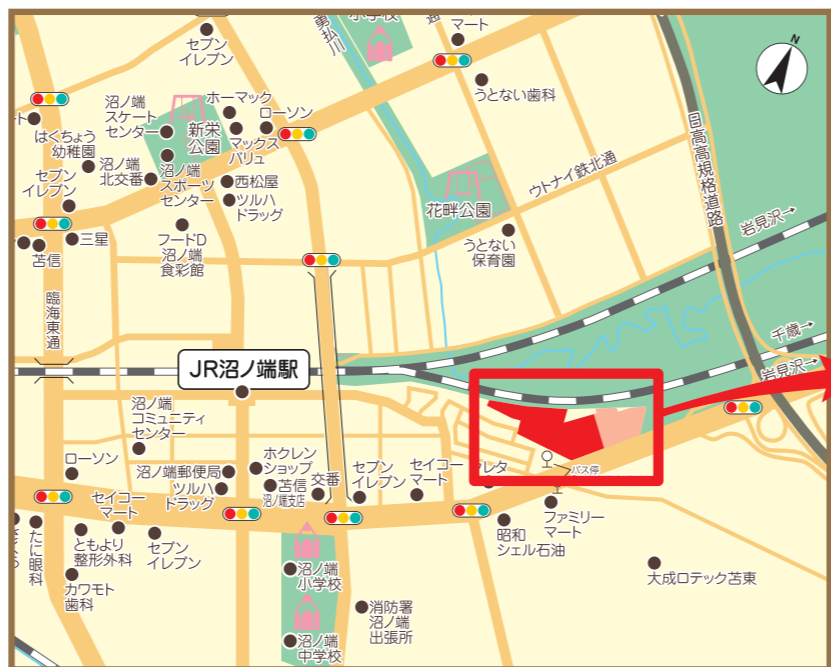
【第2期36区画】注文住宅用地 販売中!

4,550,000円~8,981,000円

5区画		1区画	
5区画	1区画	5区画	1区画
4,550,000円	4,760,000円	4,760,000円	5,148,000円

【第1期】●所在地/苫小牧市沼ノ端中央1丁目2番(256-40) ●交通/JR室蘭本線「沼ノ端」駅、徒歩12分、道南バス「あつみバス」日高自動車入口、徒歩1分 ●地目/宅地 ●用途地域/準工業地域 ●建ぺい率/60% ●容積率/200% ●道路/幅員6.5m、アスファルト舗装 ●私道負担/無し ●施設/電気/北海道電力、ガス/個別プロパン、上下水道/苫小牧市上下水道 ●建物構造/木造二階建 ●建物完成/2019年4月16日 ●取引態様/売主:アイビーホーム株式会社

【第2期】●所在地/苫小牧市沼ノ端中央1丁目2番(256-40) ●交通/JR室蘭本線「沼ノ端」駅、徒歩12分、道南バス「あつみバス」日高自動車入口、徒歩1分 ●地目/宅地 ●用途地域/準工業地域 ●建ぺい率/60% ●容積率/200% ●道路/幅員6.5m、アスファルト舗装 ●私道負担/無し ●施設/電気/北海道電力、ガス/個別プロパン、上下水道/苫小牧市上下水道 ●建物構造/木造二階建 ●建物完成/2019年4月26日 ●取引態様/売主:株式会社一条工務店



第1期分譲 全10区画  
第2期分譲 全36区画販売開始

掲載中のモデルハウスはこちらです!

※実際に住むのイメージもご覧ください。ご遠慮ください。写真とは異なる場合があります。

国道234号線

至沼ノ端 西1

至苫小牧