

# エネファーム搭載 新モデルハウス GRAND OPEN

イワクラホーム  
エネファーム搭載

日本ハウスHD  
エネファーム搭載



## 構造現場見学会 + ブース出展

完成してからはわからない住まいの構造を見学!

※構造現場見学会は天候などにより中止の場合がございます。



セキスイハイム

エネファーム搭載

※画像はイメージです。

## モデルハウスアラカルト

収納上手な家、ZEH、ムクの素材感など  
住まいの個性を体感!

ミサワホーム

一条工務店

建成ホーム



## HOW TO HOME

住まいの性能や土地探しなど、  
さまざまな資料を見て、学ぼう!



土屋ホーム  
(ブース出展)



※画像はイメージです。

## スタンプラリーイベント開催 見学順自由

アンケートに必要事項をご記入の上、各モデルハウスをご見学いただき、スタンプを集めてください。

プレゼント① スタンプ4個

エリエール  
贅沢保湿  
3箱入り



お子様プレゼント  
お菓子詰め合わせ  
プレゼント



プレゼント② スタンプ7個(完走)

ミスタードーナツカード  
(1,000円分チャージ済)



各日先着  
20名様

スタンプラリー完走特典!

さらに 抽選で人気店のご利用券などが当たる!(自動エントリー)



5名様  
わかさいも本舗各店  
ご利用券2,000円



5名様  
炭火焼BLUSTA  
ご利用券2,000円



1名様  
深川産おぼろづき  
10kg



1名様  
吟選あべ牛肩ロース  
すき焼き用ギフト



1名様  
家庭用高圧洗浄機  
ケルヒヤー

※スタンプラリーのご参加はアンケートにご協力いただいた方が対象です。※スタンプは各モデルハウスをご見学後、押印させていただきます。※受け渡しは各日PM17:00までとさせていただきます。※お子様単独のご参加はできません。※景品は予告なく変更になる場合がございます。また、なくなり次第終了となります。予めご了承ください。※プレゼントの当選者の発表は賞品の発送をもって代えさせていただきます。お届けまでは3週間前後かかる場合がございます。〈個人情報(利用目的等)〉新日鉄興和不動産は個人情報保護に配慮しています。※お客様の個人情報を、建築、不動産売買その他当社定款所定の事業を実施することとしない、各種資料・ご案内等の配信・送付・お届け、ご連絡・ご訪問・お打合せ、各種プラン・計画等のご提案、アンケート調査等の実施その他営業活動を行うなどの目的で利用いたします。URLもご参照ください。livio-chiribetsu.jp ※画像は一部イメージです。



Livio 知利別  
プレミアタウン

建築条件付宅地分譲

# GW.RAINBOW FESTA

リビオ知利別プレミアタウン / ゴールデンウィークレインボーフェスタ

5/3, 4, 5, 6  
THU FRI SAT SUN  
10:00~17:00

色とりどりの家づくり体験ができる!

「エネファーム」搭載の最新モデルハウスから、住宅性能が良く解る構造見学会、それぞれに個性豊かな各社のモデルを一挙公開! さらに豪華抽選会も開催! GWは、家づくりの知識を深めませんか?

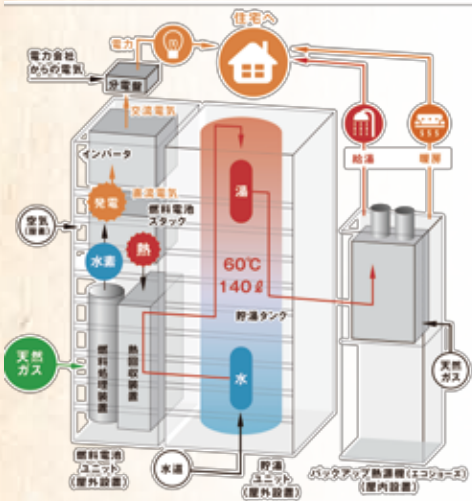


# 「省エネルギー」で「エコロジー」!

## 家庭用燃料電池「エネファーム」搭載のモデルハウスが続々登場!

### エネファームの仕組み

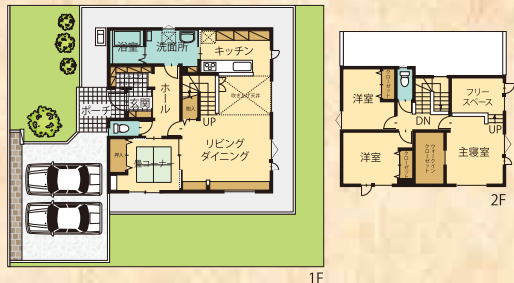
エネファームは、ガスから取り出す水素を用いて燃料電池で発電しつつ、発電時の排熱を利用して給湯も行う、電気料金を削減をするシステムです。発電時に二酸化炭素や有毒ガスが発生しないので環境にもやさしく、新しいエネルギーとして今注目されています。



新  
モデル  
ハウス

空間を最大限に有効利用し、開放的で豊かな暮らしを育むリビング・ダイニング。居間続きの畳コーナーや、特徴的な主寝室。家庭用燃料電池エネファームを搭載し、心地良くエコな暮らしを過ごせる住まい。

エネファーム搭載



新  
モデル  
ハウス

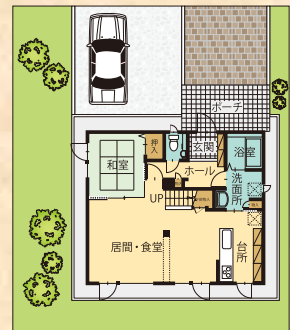
LDKを合わせると約20帖ほどもある一体感のある開放的な空間。また、廊下や階段、浴室・洗面所などの幅が広いメーターモジュール設計です。トリプルサッシやエネファームなど様々な省エネ性にも配慮したハイスペック住宅。

エネファーム搭載

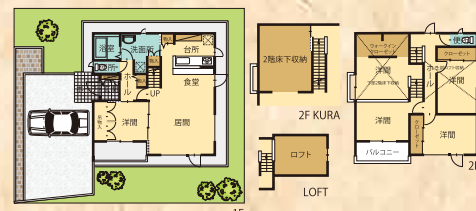
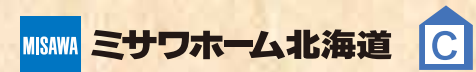


セキスイハイムの工場で作る住まいは、大工の技量に左右されず安定した高品質を保ち、メンテナンス性にも優れた設計です。完成してからは見えないセキスイハイムの高い施工品質をじっくりご覧いただけます。

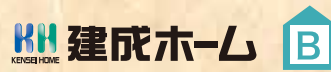
エネファーム搭載



構造  
現場  
見学会  
ブース  
出展



エネファーム搭載



土屋ホームならではの住宅性能や土地情報などさまざまな資料を多数取り揃えております。見て、学ぼう!



【リビオ知利別プレミアタウン第1期】物件概要 ●所在地/室蘭市知利別町4丁目173番6他 ●交通/道南バス停「知利別郵便局」下車徒歩1分 ●総開発面積/13,959.29㎡ ●総区画数/39区画 ●販売区画数/1期1工区:2区画 ●販売価格/最低価格949万円、最高価格959万円 ●最小区画面積/208.92㎡ (63.19坪) / 最大区画面積/211.21㎡ (63.89坪) ●地目/宅地 ●用途地域/第2種住居地域、第1種中高層住居専用地域 ●道路/幅員6.5m、7.0m、8.5m ●建ぺい率/60% ●容積率/200% ●開発許可番号/変更許可番号第2号(平成28年8月25日) ●施設設備/電気:北海道電力、ガス:室蘭ガス、上下水道:室蘭市上下水道 ●赤主/新日鉄興和不動産(株) 室蘭市中島本町1-4-4 MORUE中島2F TEL.0143-44-5373、国土交通大臣免許(3)第6908号(一社)不動産協会会員(一社)首都圏不動産公正取引協議会加盟 ●施工会社/アサヒ・北都特別共同企業体 ●造成工事完了日/1期1工区:平成28年8月31日・1期2工区:平成28年10月31日

【リビオ知利別プレミアタウン第2期】物件概要 ●所在地/北海道室蘭市知利別町4丁目173番4他 ●交通/道南バス停「知利別郵便局」下車徒歩1分 ●総開発面積/8,136.19㎡ ●総区画数/32区画 ●販売区画数/16区画 ●販売価格/最低価格799万円、最高価格971万円、最多価格帯971万円(7区画) ●最小区画面積/207.39㎡ (62.73坪)、最大区画面積/211.45㎡ (63.96坪)、最多区画面積/210.12㎡ (63.56坪)、211.13㎡ (63.86坪) ●地目/宅地 ●用途地域/第2種住居地域、第1種中高層住居専用地域 ●道路/幅員6.5m ●建ぺい率/60% ●容積率/200% ●開発許可番号/許可第2号(平成29年9月13日) ●施設設備/電気:北海道電力、ガス:室蘭ガス、上下水道:室蘭市上下水道 ●赤主/新日鉄興和不動産(株) 室蘭市中島本町1-4-4 MORUE中島2F TEL.0143-44-5373、(国土交通大臣(3)第6908号)(一社)不動産協会会員(一社)首都圏不動産公正取引協議会加盟 ●(一社)不動産流通経営協会 ●施工会社/アサヒ・北都特別共同企業体 ●造成工事完了日/平成30年1月10日

●建築条件付宅地分譲/この土地は、土地売買契約後3ヶ月以内に販売代理ハウスメーカー各社と建築請負契約を結ぶことを条件に販売いたします。この期間内に建築しないことが確定した場合は、土地売買契約は白紙となり、受領した金額は全額お返しいたします。 ●広告有効期限/2018年5月7日(月)

- 家は、性能。
- 一条工務店** 住宅建築免許/北海道知事免許(14)第906号 建設業許可/北海道知事(特-27)石狩第3677号 (公社)北海道宅地建物取引業協会会員 (一社)北海道不動産公正取引協議会加盟 TEL.0143-84-1671
  - イワクラホーム** 住宅建築免許/北海道知事免許(12)第2509号 建設業許可/北海道知事(特-28)石狩第0250号 (公社)北海道宅地建物取引業協会会員 (一社)北海道不動産公正取引協議会加盟 TEL.0142-23-4123
  - KENSHO 建成ホーム** 住宅建築免許/知事(6)第741号 建設業許可/知事(特-27)胆振第3711号 (公社)全国宅地建物取引業協会会員 (公社)北海道宅地建物取引業協会加盟 TEL.0143-86-1841
  - 北海道セキスイハイム** 住宅建築免許/北海道知事免許(12)第2509号 建設業許可/北海道知事(特-28)石狩第0250号 (公社)北海道宅地建物取引業協会会員 (一社)北海道不動産公正取引協議会加盟 TEL.0143-41-4816
  - 土屋ホーム** 住宅建築免許/国土交通大臣(1)第9283号 建設業許可/国土交通大臣(特-29)第26926号 (公社)北海道宅地建物取引業協会会員 (一社)北海道不動産公正取引協議会加盟 TEL.0143-45-7234
  - 日本ハウスホールディングス** 住宅建築免許/国土交通大臣(12)第2167号 建設業許可/国土交通大臣(特-26)第4959号 (公社)北海道宅地建物取引業協会会員 (一社)北海道不動産公正取引協議会加盟 TEL.0143-47-5551
  - MISAWA ミサワホーム北海道** 住宅建築免許/北海道知事免許(13)第1481号 建設業許可/北海道知事(特-29)石狩第00355号 (公社)北海道宅地建物取引業協会会員 (一社)北海道不動産公正取引協議会加盟 TEL.0143-44-0330

売主 国土交通大臣免許(3)第6908号 (一社)不動産協会会員(公社)首都圏不動産公正取引協議会加盟(一社)不動産流通経営協会

**新日鉄興和不動産 室蘭事業所**  
室蘭市中島本町 1-4-4 MORUE 中島 2F TEL.0143-44-5373

最新情報をお届けします。@livio-muroran

WEB  livio-chiribetsu.jp

LINE @ facebook